

• ConFac A/S

Investering nr. 100

100 investeringer

Industri Udvikling blev etableret i 1994. Siden da har vi investeret i godt 100 virksomheder, hvilket svarer til ca. seks ny-investeringer om året. Kernen i vore investeringer har været de traditionelle industrivirksomheder, der på tidspunktet for investeringen typisk har haft en omsætning på 50-100 mio.kr. Men alligevel har vi været vidt omkring:

- Fra dametøj og strikvarer til diarrémidler til grise
- Fra bilreparation i Afghanistan og Irak til udlejning af planter i Danmark
- Fra den spåntagende underleverandør til projektleverandøren af olieborerigge
- Fra Hanstholm i nord til Tinglev i syd, fra Ringkøbing i vest til Amager i øst
- Fra træ i skriveborde, over glasfiber i vindmøller, til metalplader i radiatorer

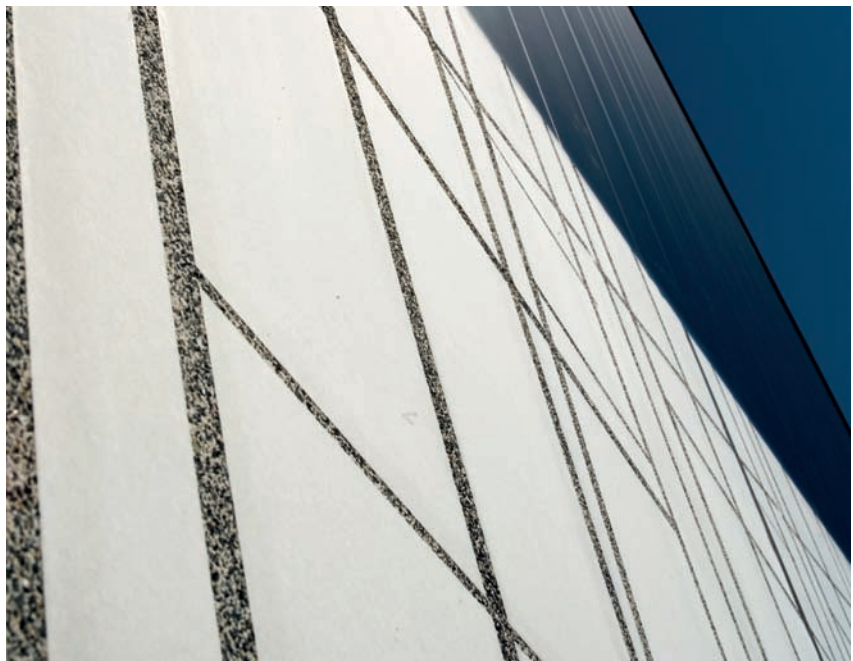
Investering nr. 100

Og investering nr. 100 blev ConFac A/S, som Industri Udvikling investerede i i sommeren 2010.

ConFac, der er beliggende lige syd for Randers, producerer facade-elementer i beton. Selskabet havde i sommeren 2008 netop færdiggjort etableringen af et helt nyt og højteknologisk produktionsanlæg, da finans- og byggekrisen stod for døren. Salget og priserne faldt dramatisk, og underskuddene var umulige at undgå. Umiddelbart før sommerferien sidste år, besøgte Industri Udvikling virk-



Investering nr. 100: De 4 stiftere i ConFac forsøger at navigere i den rigtige retning: Erling Holm, Frank Laursen, Peter Adamsen og Verner Lind.



ConFac har leveret facader til idrætshallen på Kerteminde Efterskole, designet med et kontrastmønster, så facaden fremstår som en homogen flade med skjulte elementsamlinger

somheden, der havde behov for kapital til at styrke såvel soliditeten som likviditeten. Da de fire stiftere af ConFac kunne fremvise stor viden og kompetencer indenfor deres forretningsområde, da selskabet var ved at nærme sig positiv drift måned for måned, og da der endelig var gode vækstmuligheder fremadrettet, blev

vi ganske hurtigt enige om en aftale. I efteråret tilførte Industri Udvikling således 6 mio.kr. til virksomheden. I første omgang som et ansvarligt lån, således at vi kan lære hinanden at kende, men hvor Industri Udvikling har ret til at konvertere sit lån til medejerskab af virksomheden.